

Manual  
Montering & Funktioner  
Annastol 7003 & 7005





Montering



1



2



3



Ryggstöd + Skruvsats



4





5



6

7



8





9

10







11



12

13





Funktionier



**Push armpad to adjust the position**  
Skjut armstödsdynan för att anpassa läget

**Press the button to rotate and adjust angle**

Tryck in knappen för att rotera och anpassa armstödet vinkel

**Press the button to adjust height of the armsupport**

Tryck in knappen för att anpassa armstödet höjd

**Turn to adjust the armsupport**  
Vrid för att anpassa armstödet djupled

**Rotate handle to adjust the mechanism to your weight**  
Snura veven för att anpassa din vikt

**Rotate the height to adjust the height**

Vrid på pedalen för att justera höjden





7

Pull out the button to turn 3 degrees forward  
Dra ut knapp för att tilla sätet 3 grader fram

8

Down position = Back tilt and seat is locked  
Up position = Back tilt and seat is released  
Nedåtläge = Rygg och sits i låst läge  
Uppåtläge = "Grundläge" öppet och olåst

Adjust up and down for height  
Justera upp och ned för höjd

9

Lift to adjust the angle,  
mechanism releases in the top  
Lyft för att anpassa vinkel, i översta  
läget öppnas mekanismen

10

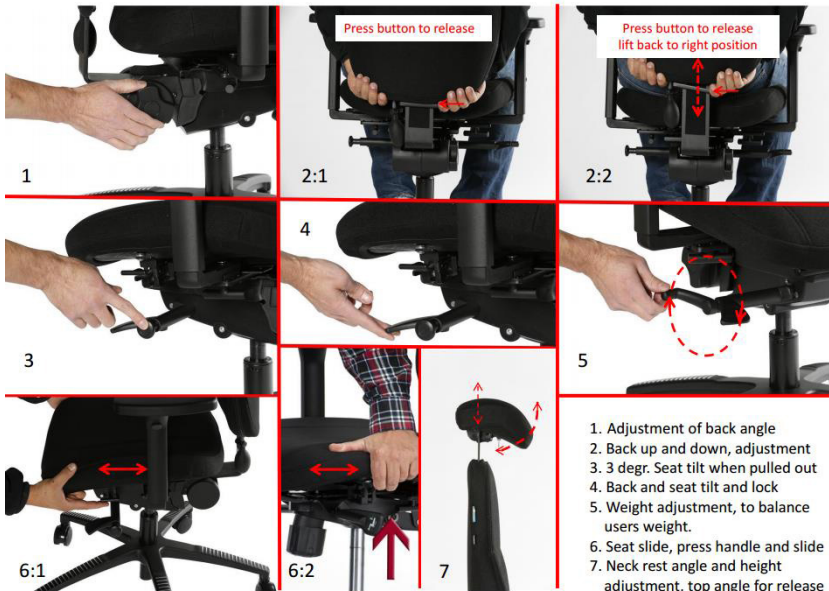
Push to release the air  
Tryck för att släppa ut luften

11

Inflate to customize the back  
Pumpa för att anpassa din rygg

12





### Information

Telefon: 08 555 773 33

Mail: [it@kenson.eu](mailto:it@kenson.eu)

Öppettider: 08:00 – 17:00

Alla vardagar

### Order frågor

Telefon: 08 555 773 87

Mail: [order@kenson.eu](mailto:order@kenson.eu)

### Support frågor

Mail: [support@kenson.eu](mailto:support@kenson.eu)

Telefon: 08 555 773 21

